

# **Bundeseinheitliche Betreuungsbehördenstatistik**

**Entwicklung und Ergebnisse für 2018 und 2019  
(Auswertung der Jahrerhebungen in 2019 sowie 2020)**

# Historie

Jahr	Anzahl teilnehmender Betreuungsbehörden	Quote (von 420 Behörden)
2015	201	47,8%
2016	195	46,4%
2017	221	52,6%
2018	199	47,4%
2019	194	46,2%

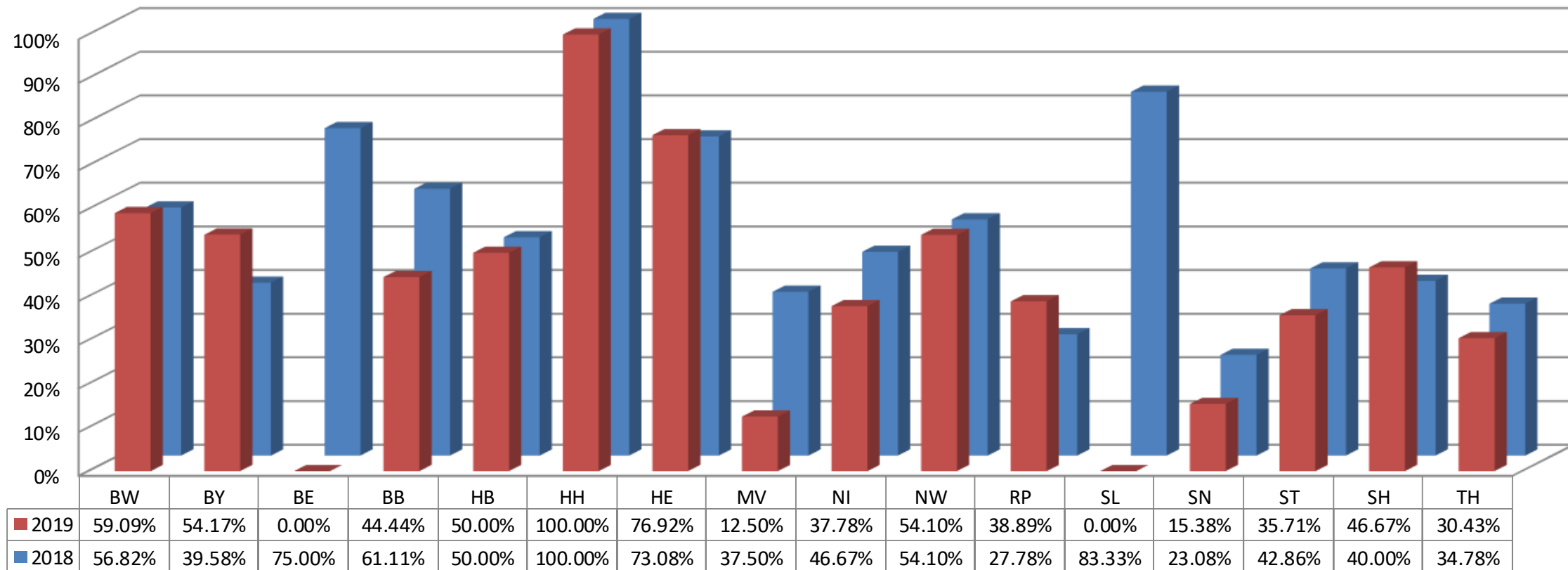
## ***Hinweis:***

***Es gab jährlich unterschiedliche Teilnehmer.***

***Veränderungen von 2018 zu 2019 lassen sich also u.U. auch darauf zurückführen.***

# Vergleich der Beteiligungen an der Datenerhebung nach Bundesländern

(im Verhältnis zur Gesamtzahl der Betreuungsbehörden des jeweiligen Bundeslandes)

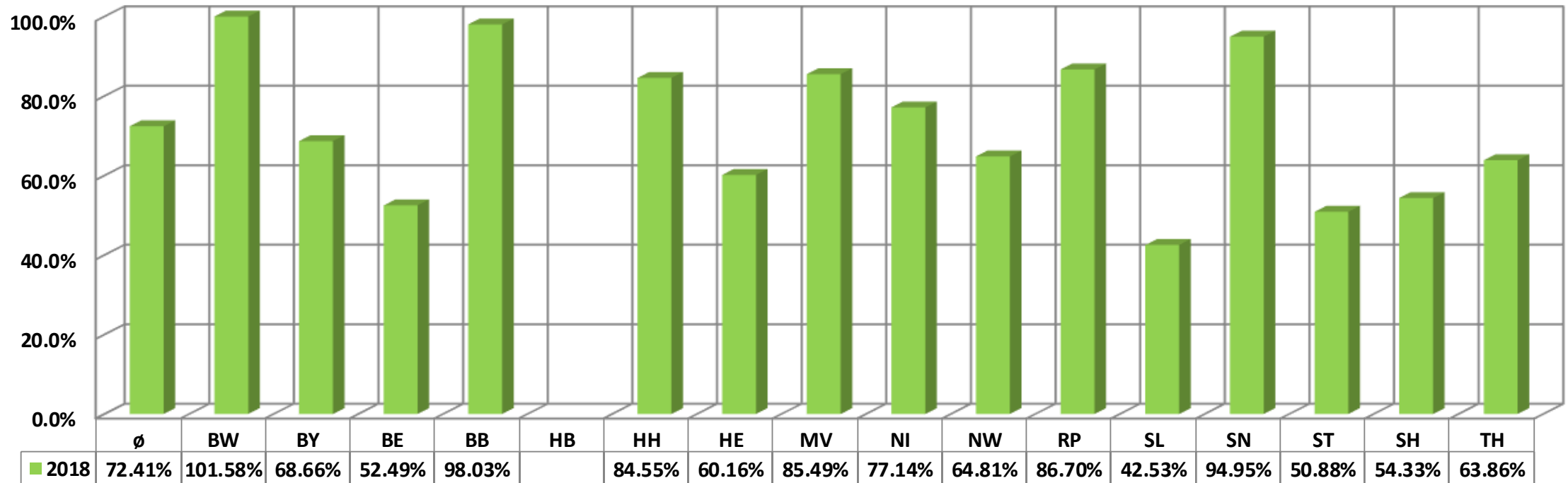


# 2018

Erhebung der Zahlen im Frühjahr 2019

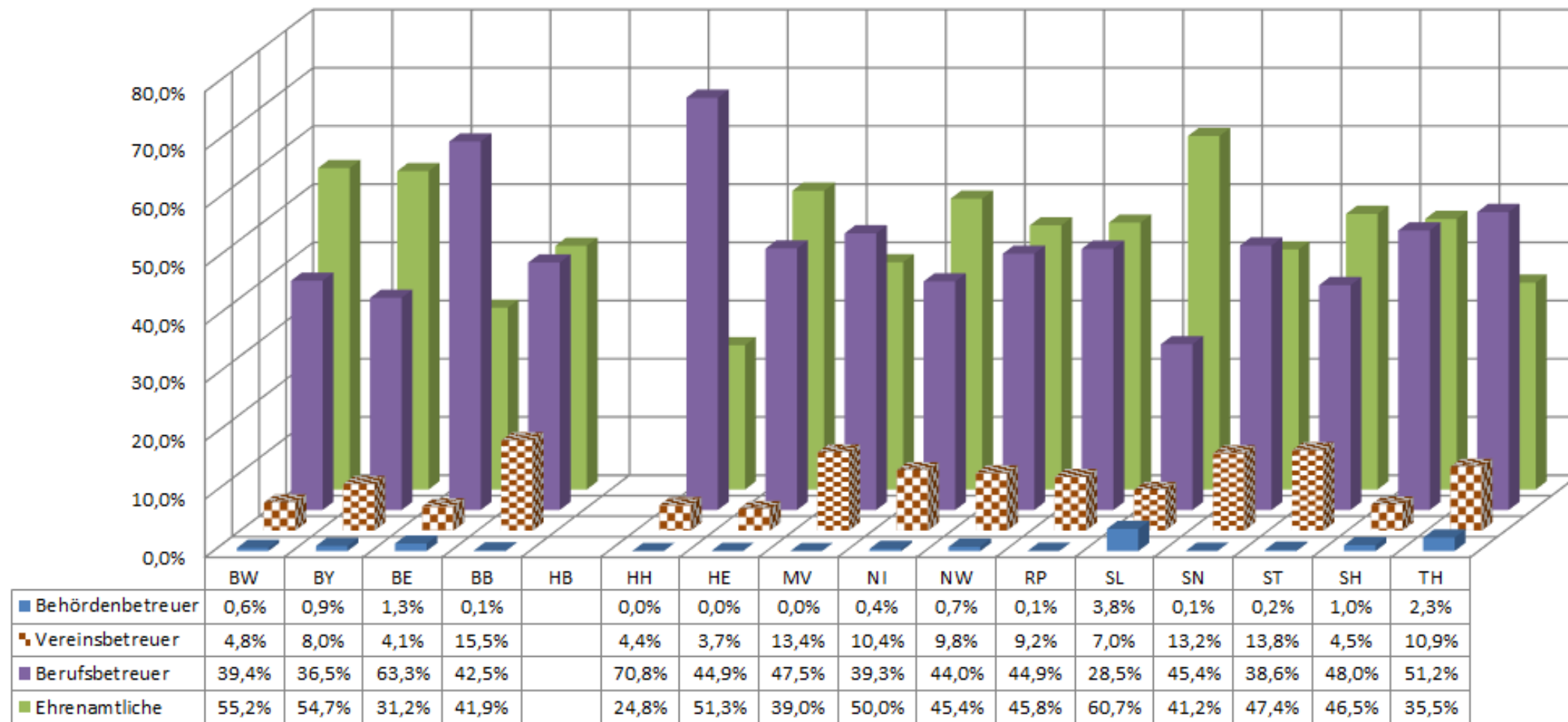
# Beteiligung der Betreuungsbehörden an den Neuverfahren der Amtsgerichte

(sofern Daten sowohl für Neuverfahren als auch für Beteiligungsverfahren übermittelt wurden)



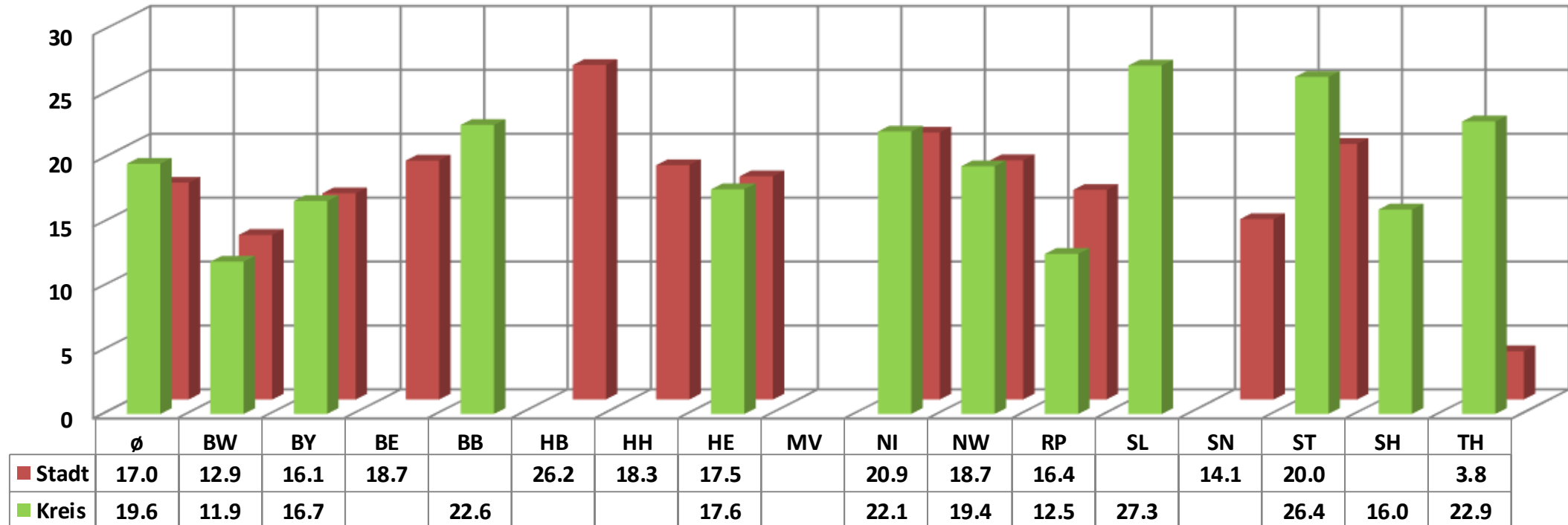
## Anteil der Betreuerarten nach Bundesländern (2018)

(Mittelwerte)



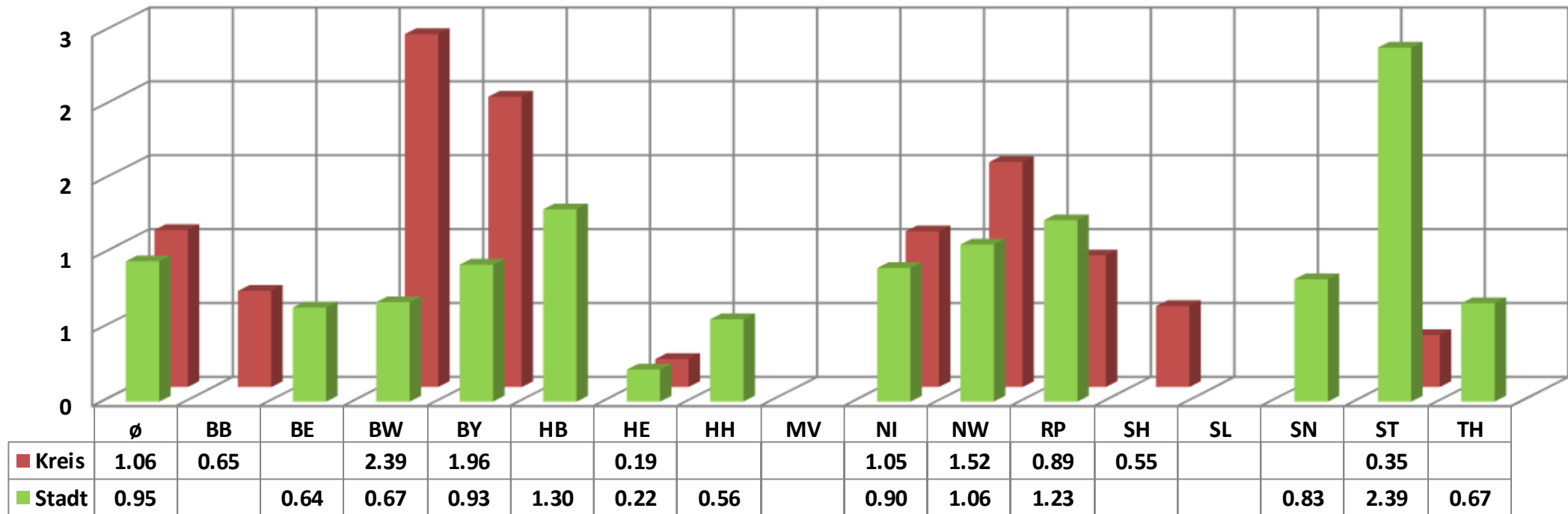
## Anzahl Betreuungen pro 1000 Einwohner $\geq 18$ Jahre (2018)

(sofern hinreichend viele Daten sowohl zur Anzahl der Betreuungen als auch zur entsprechenden Einwohnerzahl übermittelt wurden)



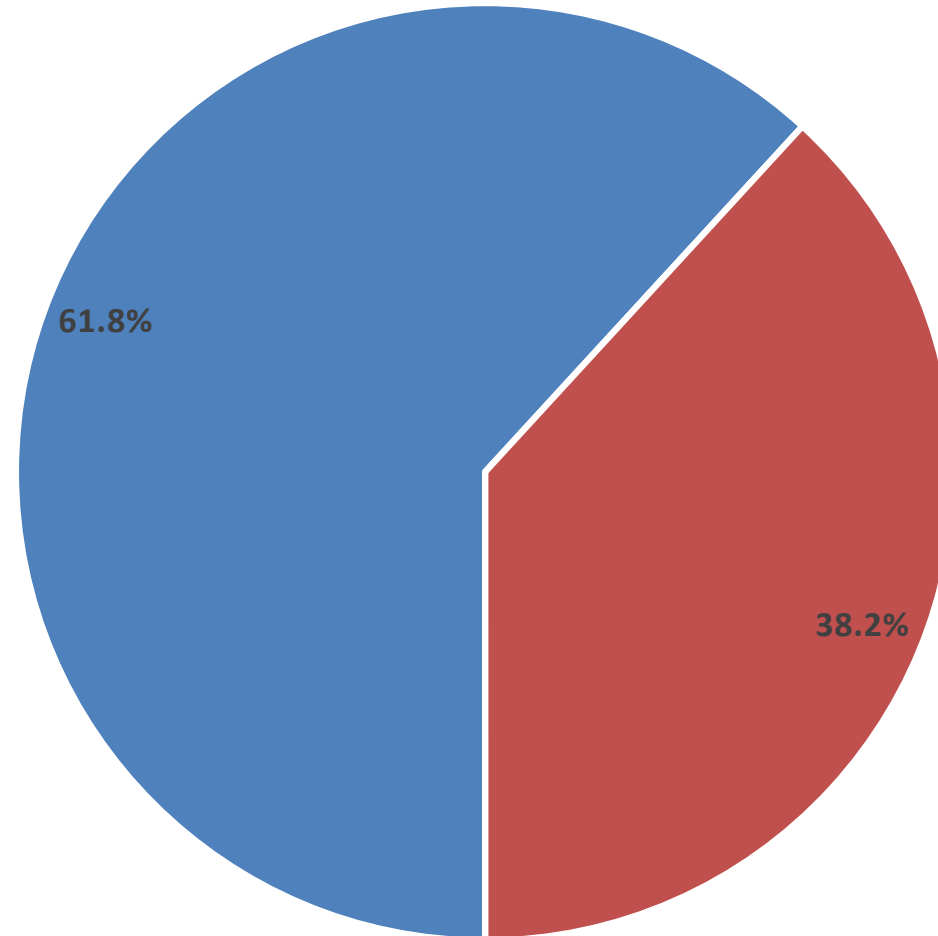
## Anzahl Beglaubigungen pro 1000 Einwohner $\geq 18$ Jahre (2018)

(sofern hinreichend viele Daten sowohl zur Anzahl der Beglaubigungen als auch zur entsprechenden Einwohnerzahl übermittelt wurden)





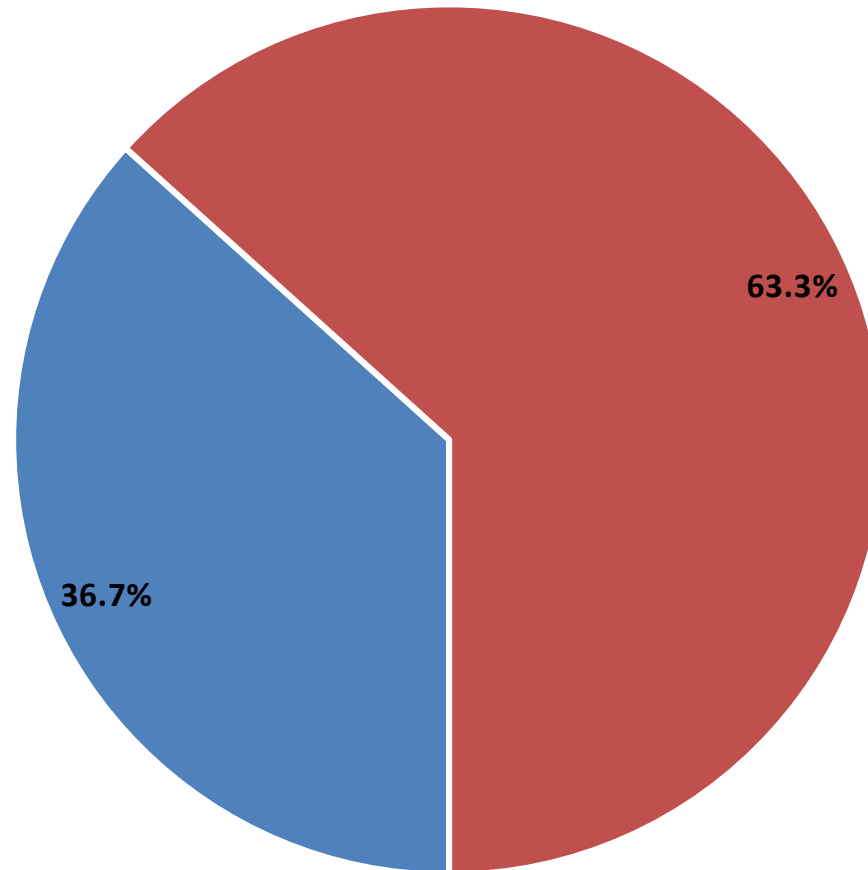
## Anteil der Behörden mit Fachverfahren (2018)



■ Mit Fachverfahren

■ Ohne Fachverfahren

## Anteil der Behörden, die die Beratung von Betreuern/Bevollmächtigten an Vereine delegiert haben (2018)



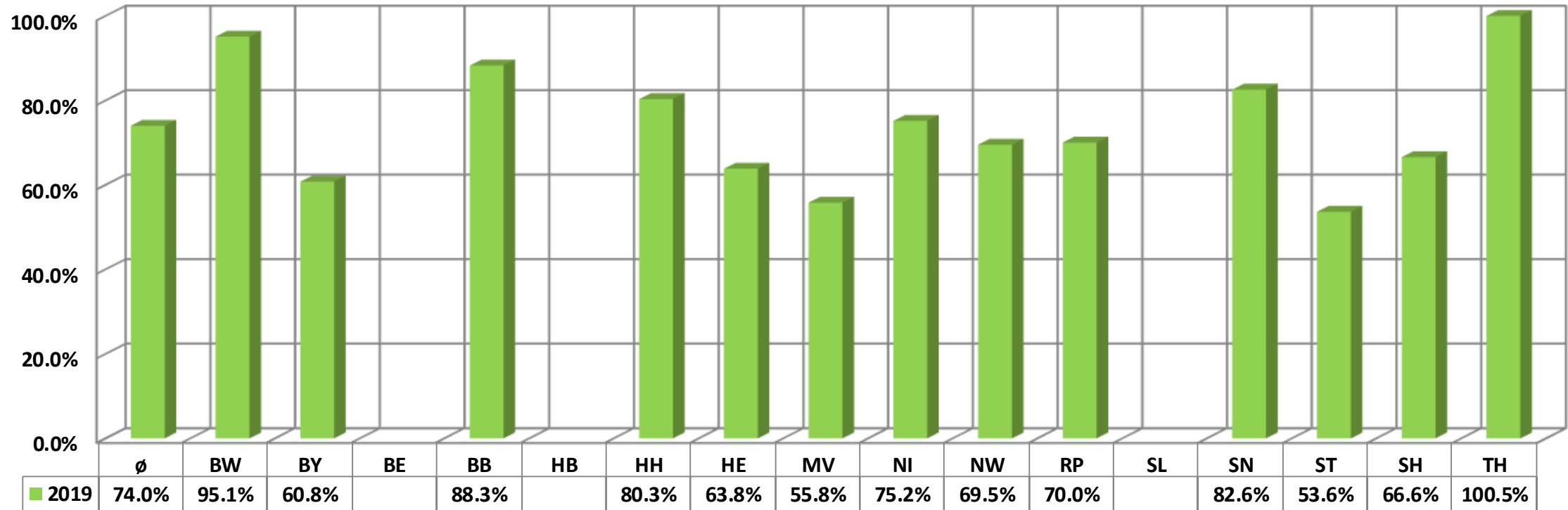
■ Delegiert ■ Nicht delegiert

# 2019

Erhebung der Zahlen im Frühjahr 2020

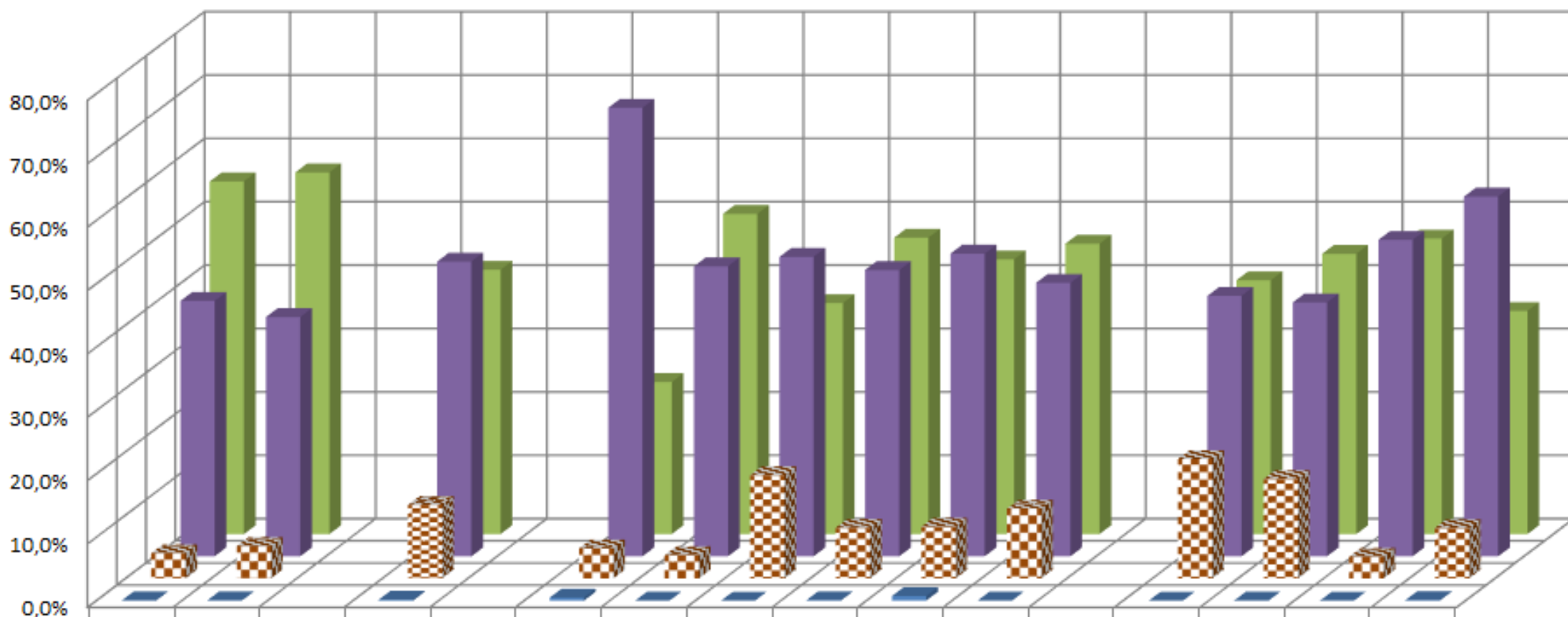
# Beteiligung der Betreuungsbehörden an den Neuverfahren der Amtsgerichte

(sofern Daten sowohl für Neuverfahren als auch für Beteiligungsverfahren übermittelt wurden)



## Anteil der Betreuerarten nach Bundesländern (2019)

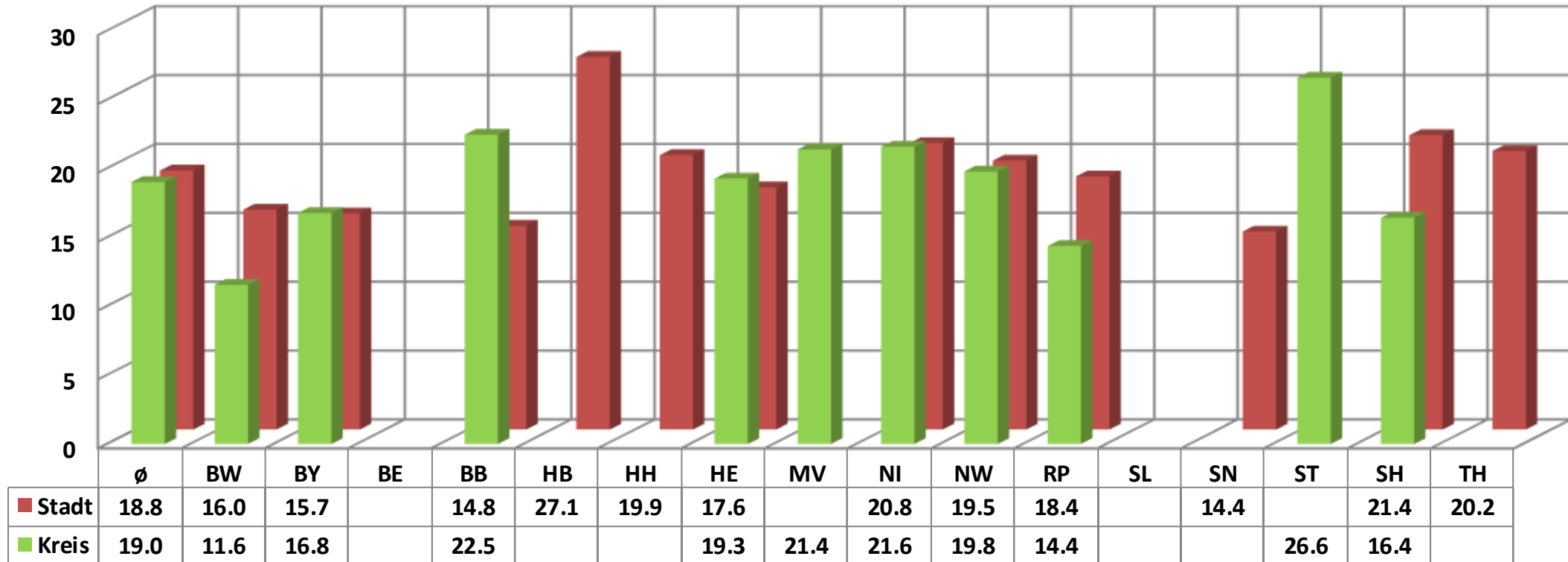
(Mittelwerte)



	BW	BY	BE	BB	HB	HH	HE	MV	NI	NW	RP	SL	SN	ST	SH	TH
■ Behördenbetreuer	0,1%	0,1%		0,2%		0,5%	0,0%	0,0%	0,1%	0,7%	0,0%		0,0%	0,0%	0,0%	0,1%
▣ Vereinsbetreuer	4,0%	5,1%		11,6%		4,7%	3,7%	16,3%	8,0%	8,2%	11,0%		18,8%	15,7%	3,4%	7,9%
■ Berufsbetreuer	40,3%	37,8%		46,5%		70,8%	45,8%	47,3%	45,2%	47,8%	43,2%		41,1%	40,1%	49,9%	56,8%
■ Ehrenamtliche	55,7%	57,1%		41,7%		24,0%	50,5%	36,5%	46,8%	43,3%	45,8%		40,1%	44,2%	46,6%	35,2%

# Anzahl Betreuungen pro 1000 Einwohner $\geq$ 18 Jahre (2019)

(sofern sowohl Daten zur Anzahl der Betreuungen als auch zur entsprechenden Einwohnerzahl übermittelt wurden)

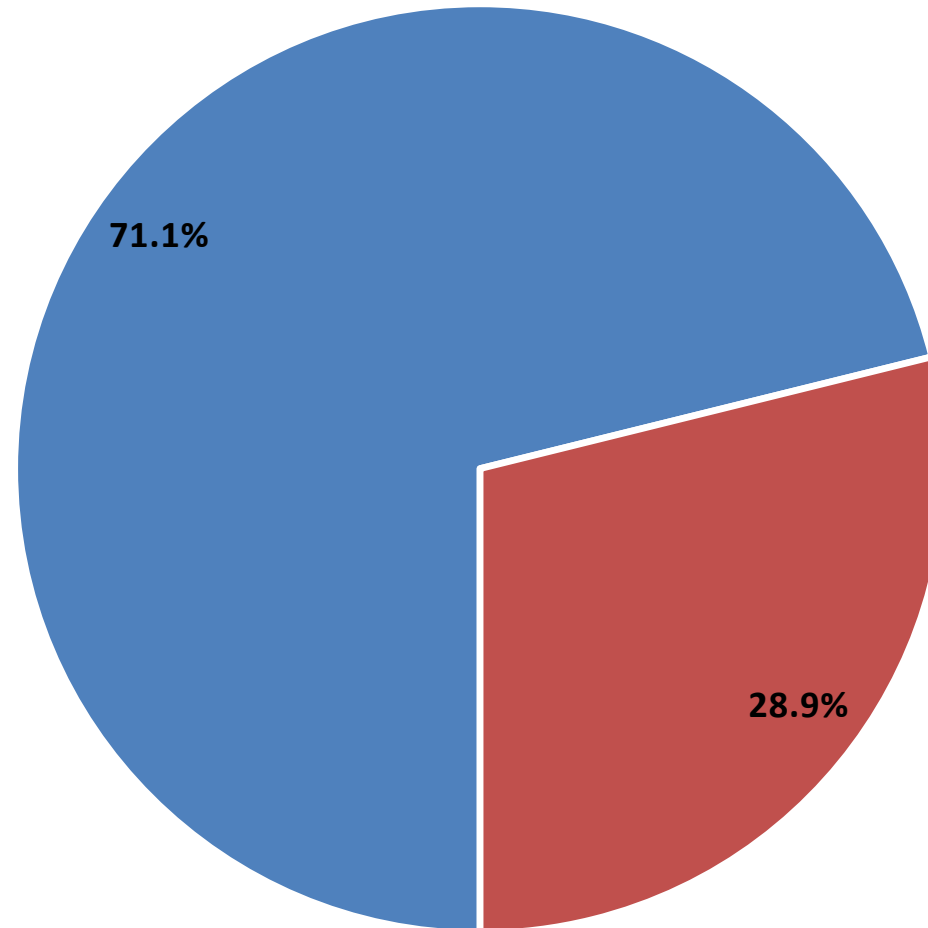


# Anzahl Beglaubigungen pro 1000 Einwohner $\geq$ 18 Jahre (2019)

(sofern hinreichend viele Daten zur Anzahl der Beglaubigungen sowie zur entsprechenden Einwohnerzahl übermittelt wurden)



## Anteil der Behörden mit Fachverfahren (2019)

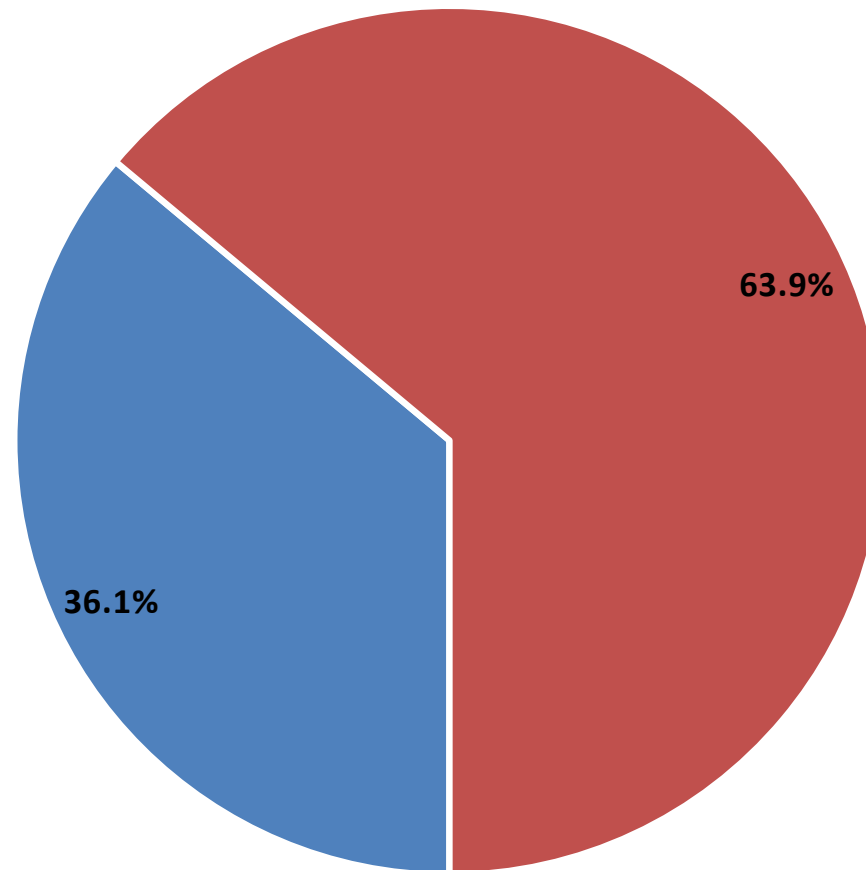


■ Mit Fachverfahren

■ Ohne Fachverfahren



## Anteil der Behörden, die die Beratung von Betreuern/Bevollmächtigten an Vereine delegiert haben (2019)



■ Delegiert ■ Nicht delegiert