

Das Europäische Soziale Netzwerk (ESN)

Europäische Netzwerkarbeit zum Thema Menschen mit Behinderung und soziale Dienste

Martin Lichte, Referent, ESN

Europäisches Soziales Netzwerk



- ✓ 162 Mitglieder
- ✓ 35 Länder
- Behörden, Städte, Dienstleister, Thinktanks, Fachverbände
- Leitungs-/ Fachkräfte
- Entscheidungsträger
- Forscher:innen
- EU Finanziert



The European Social Network is supported by the European Union

ESN Mitglieder in Deutschland:



Arbeitstagung der
Sozialamtsleiterinnen und
Sozialamtsleiter der großen
Großstädte



Beschäftigungspolitik:
Kommunal e.V.

EU-Programm für Beschäftigung und soziale Innovation (EaSI)

Rahmenpartnerschaft 2022-2025, fördert:



- Organisation von Seminaren, Arbeitsgruppen, Konferenzen, Runde Tische im EU-Parlament
- Durchführung von Studien
- Informieren von und über EU sozial Politik
- Teilnahme an EU Konsultationen
- Informieren unserer Mitglieder

Aktivitäten zum Thema Behinderung und Inklusion

2008-2010 Arbeitsgruppe “Community Care Entwickeln (CCE)”

2011 Report “Community Care Entwickeln”

2011-2012 CCE Training mit 4 Visegrad Staaten

2013 Seminar – “Wahlmöglichkeiten und Kontrolle für Nutzer:innen”

2014-2017 Arbeitsgruppe Menschen mit Behinderung

2018 Toolkit „Selbstbestimmtes Leben“

2018 Seminar & Toolkit „Inklusive Arbeitsmarktaktivierung“

2018-2021 Arbeitsgruppe „Integrierte Pflege und Unterstützung“

2020 Seminar „Qualität in der Pflege“

2022 – 2025 AG „Qualität Sozialer Dienste“

2023 Seminar „Qualität von Diensten für MMB“



The European Social Network is
supported by the European Union

Netzwerkarbeit zum Thema Menschen mit Behinderung und soziale Dienste

Wie fördern wir die Teilhabe von Menschen mit Behinderung in Europa?

1. Fördern des Austausch von Wissen und guter Praxis
2. Wissen dokumentieren und zugänglich machen
3. Einbeziehung von MmB in unsere Arbeit
4. Beteiligung an EU-Politik für Menschen mit Behinderung



1. Austausch von Wissen

European Social Services Conference 2022 – Hamburg



600 Teilnehmende

24 Workshops

10 Podiumsdiskussionen

1 Projektforum

MMB:

Workshops:

Community Care Hamburg

Einbeziehung Betroffener Wien



The European Social Network is supported by the European Union

1. Austausch von Wissen European Social Services Awards 2021



5 Kategorien
25 nominierte Projekte
7 zur Unterstützung von MMB

Bewerbung ab
Juni 2022

www.essa-eu.org



The European Social Network is supported by the European Union

1. Austausch von Wissen

EU geförderte Veranstaltungen und Programme

- **Arbeitsgruppen:**

bis 2021: AG Integrierte Pflege & Unterstützung, AG Digitalisierung, AG Unterstützung von MMB

Ab 2022: AG Resilienz und Wandel sozialer Dienste, AG Qualitätssicherung in sozialen Diensten

Ab 2023: AG Gewinnung und Stärkung von Arbeitskräften in Sozialberufen

- **Seminare:**

- Inklusive Arbeitsmarktaktivierung (2018), Co-Produktion (2019),

- Qualität und Vergabeverfahren in der Pflege (2020), Resilienz Sozialer Dienste (2021),

- Integration von Existenzsicherung und sozialen Diensten (2022),

- Qualität von sozialen Dienstleistungen für MMB (2023)

- **Hospitationen** (Peer Learning Visits): z.B. zum Aufbau eines Qualitätssystems im Baskenland

2. Wissen dokumentieren und zugänglich machen

Informations- und Wissensquelle

- **Handreichungen**
Förderung selbstbestimmten Lebens von MMB
- **Studien und Briefings**
Fachkräftegewinnung, Qualität in der Pflege, Inklusive Arbeitsmarktpolitik
- **Praxisbibliothek, Schulungen**
- **Newsletter**



The European Social Network is supported by the European Union

2. ESN Publikationen zur Arbeit mit Menschen mit Behinderung



2018
Tools für ein
Selbstbestimmteres
Leben für Menschen mit
Behinderung

2018
Tools für inklusive
Arbeitsmarktaktivierung

2020
Qualität in der Pflege

2021
AG Integrierte Pflege und
Unterstützung

2. Best Practice Beispiele

Co-Produktion/Qualitätssicherung

Bewohnerselbstverwaltung, General Direktion Soziale Angelegenheiten und Kinderschutz, Ungarn

Bewohnerrat in Einrichtung:

- Sammelt, diskutiert und bringt Vorschläge der Bewohner ein
- Fördert Zusammenarbeit von Bewohnern, Leitung und Personal, um die Qualität der Pflege zu verbessern,
- Schutz der Interessen und Rechte der Bewohner,
- Peer-Unterstützung,
- selbstorganisierte Gemeinschaftsaktivitäten,
- Beteiligung an der Organisation und Durchführung von Programmen,
- externe Vernetzung,



2. Best Practice Beispiel Co-Produktion (Gemeinsame Zielformulierung, Dänemark)

My Life – My Plan, Dänemark, Gemeinde Randers

Bessere Einbeziehung von MMB in ihren Pflegeplan durch ein gemeinsam entwickeltes Planungsformular.



European Social Network



Leading Social Services

Co-Production Forum

Lisbon
14-15 November



SANTA CASA
Misericórdia de Lisboa



SOLIDARICA SOCIAL



iS

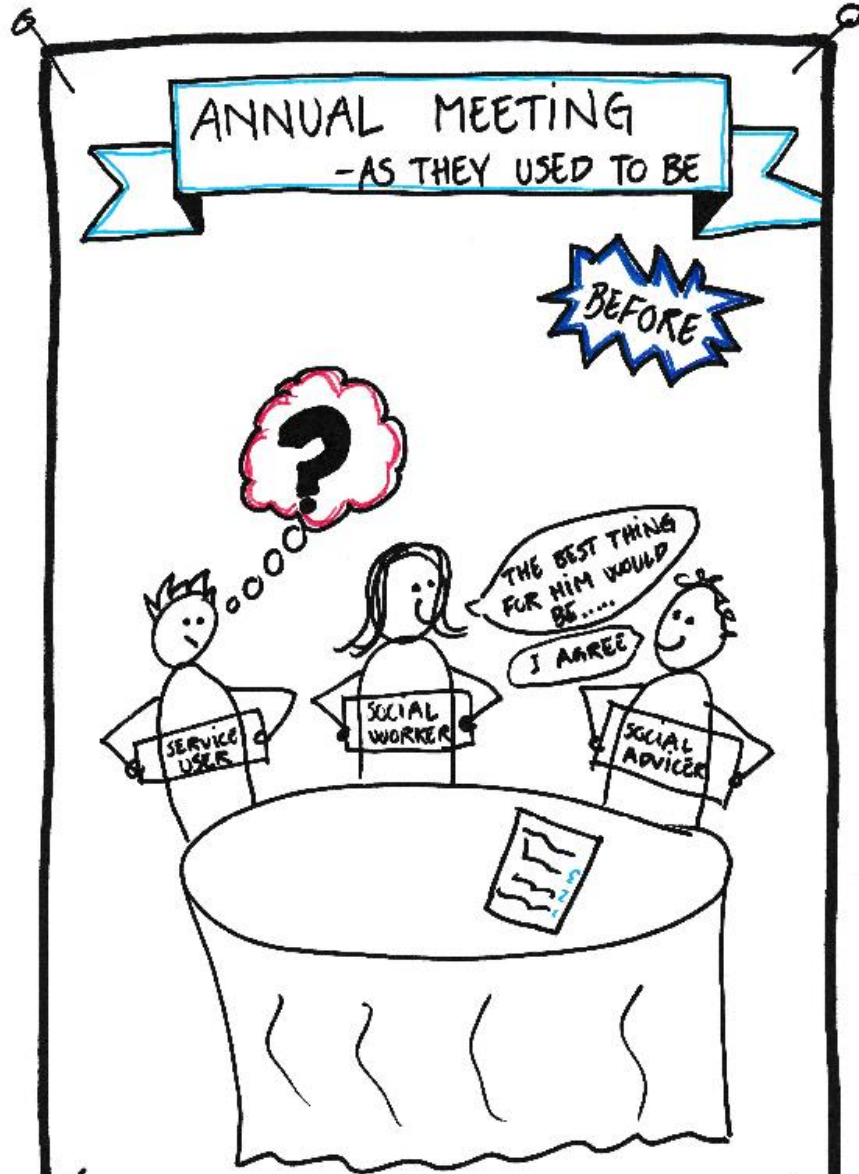


LISBOA



Das European Social Network
ist unterstütztes durch das European Union Programme for
Employment and Social Innovation (EaSI) 2014-2020.

Jahresgespräch Pflegeplan (MMB)



Vorher



Social- og arbejdsmarked

Randers Kommune

Formular - VUM 3.2 (3b) Handleplan (4.2)

Titel

Status

Gyldig fra Gyldig til

Næste revideringsdato Revideringsgruppe

VUM (1) Sagsåbning' og kan kun

	Opfølgingsdato
stændigt praktiske	24-04-2016
iergi på en	24-04-2016
js på de positive	24-04-2016

Zielformulierung Pflegeplan (MMB)

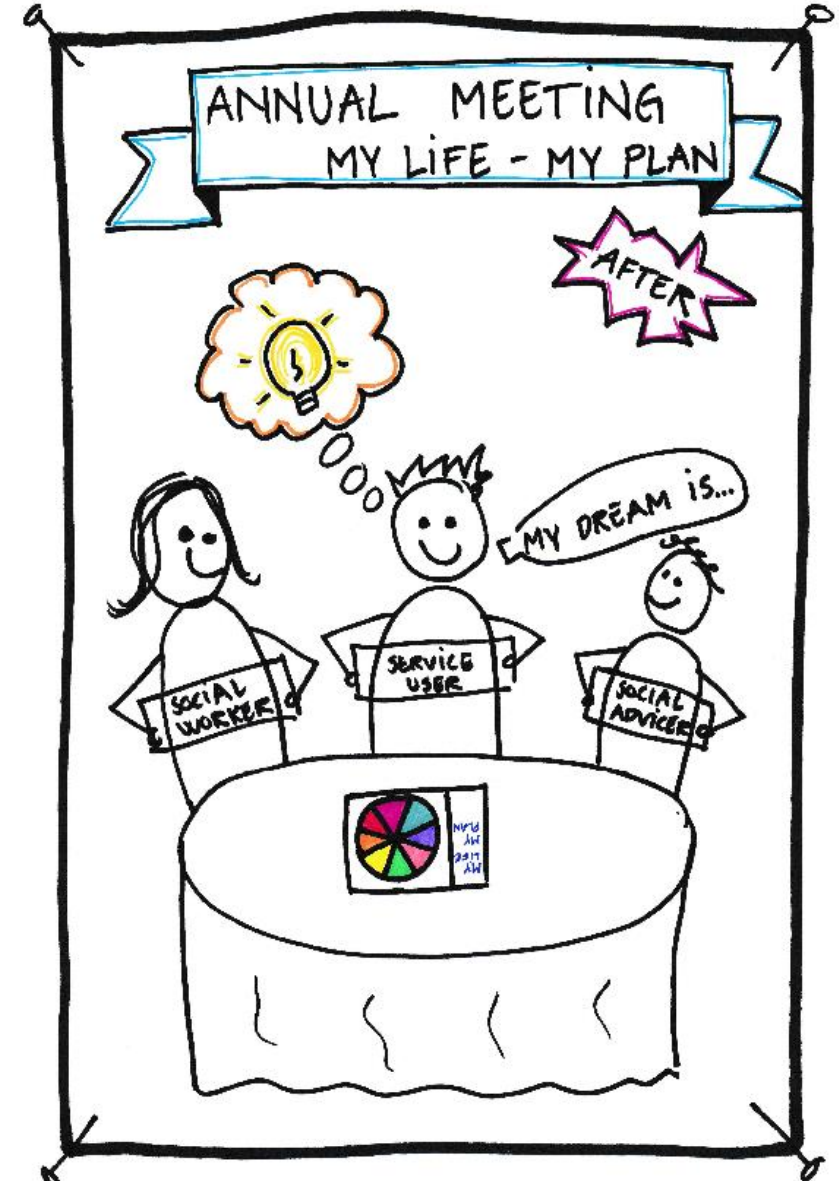
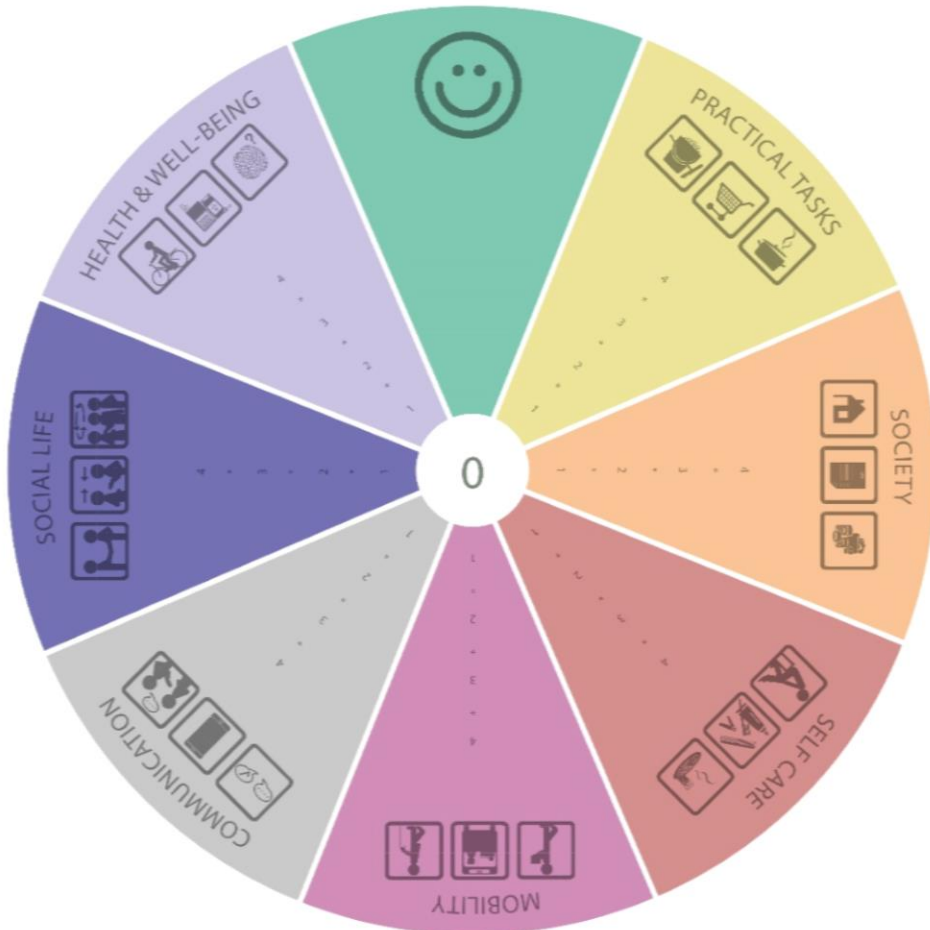
Nachher

My Life - My Plan

Name: Date:

P WISHING WELL

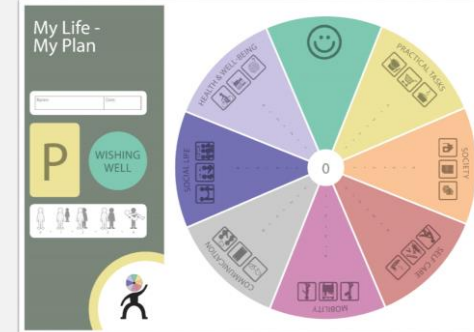
0 1 2 3 4



Zielformulierung Pflegeplan (MMB)

ERGEBNIS – My Life My Plan

- Die Klient:innen sind in höherem Maße mit der Tagesordnung des jährlichen Treffens vertraut und weiß, welche Ziele sie setzen möchte.
- Die Klient:innen äußern sich mehr während der Treffen und sind stärker in die Zielsetzung und Bewertung eingebunden.
- Die Klient:innen setzen sich in höherem Maße Ziele, die realistisch sind und in kurzer Zeit erreicht werden können
- Die Klient:innen sind in höherem Maße motiviert, ihre Ziele zu erreichen.



European Social Network

Leading Social Services

Co-Production Forum

Lisbon
14-15 November

SANTA CASA Misericórdia de Lisboa

SEDAVCA SOCIAL

LISBOA

The European Social Network is supported by the European Union Programme for Employment and Social Innovation (EaSI) 2014-2020.

<https://www.randers.dk/borger/socialt/handicap/mit-liv-min-plan-den-visuelle-borgerplan/>

Kommision für MmB HAMMERSMITH & FULHAM, UK

- 10 Freiwillige / Alle bezeichnen sich als MmB.
- Koordinatorin, selbst MmB, bezahlt von Stadt
- Was sind Teilhabebehindernisse für MmB in unserer Stadt?
(3 Umfragen/ öffentliche Diskussionen über 1,5 Jahre)

→ Report mit Empfehlungen

Ziel:

- ✓ Besserer Einbezug von MmB in lokale Politik
- ✓ Konkrete Vorschläge zu besserer Inklusion
- ✓ Motto: „Nichts über MmB ohne MmB“

Report link: <https://www.lbhf.gov.uk/councillors-and-democracy/resident-led-commissions/disabled-people-s-commission>



Tara Flood



Ali Buhdeima



Victoria Brignall



Jane Wilmot



Patricia Quigley



David Isaac



Ramona Williams



Kate Betteridge



Martin Doyle



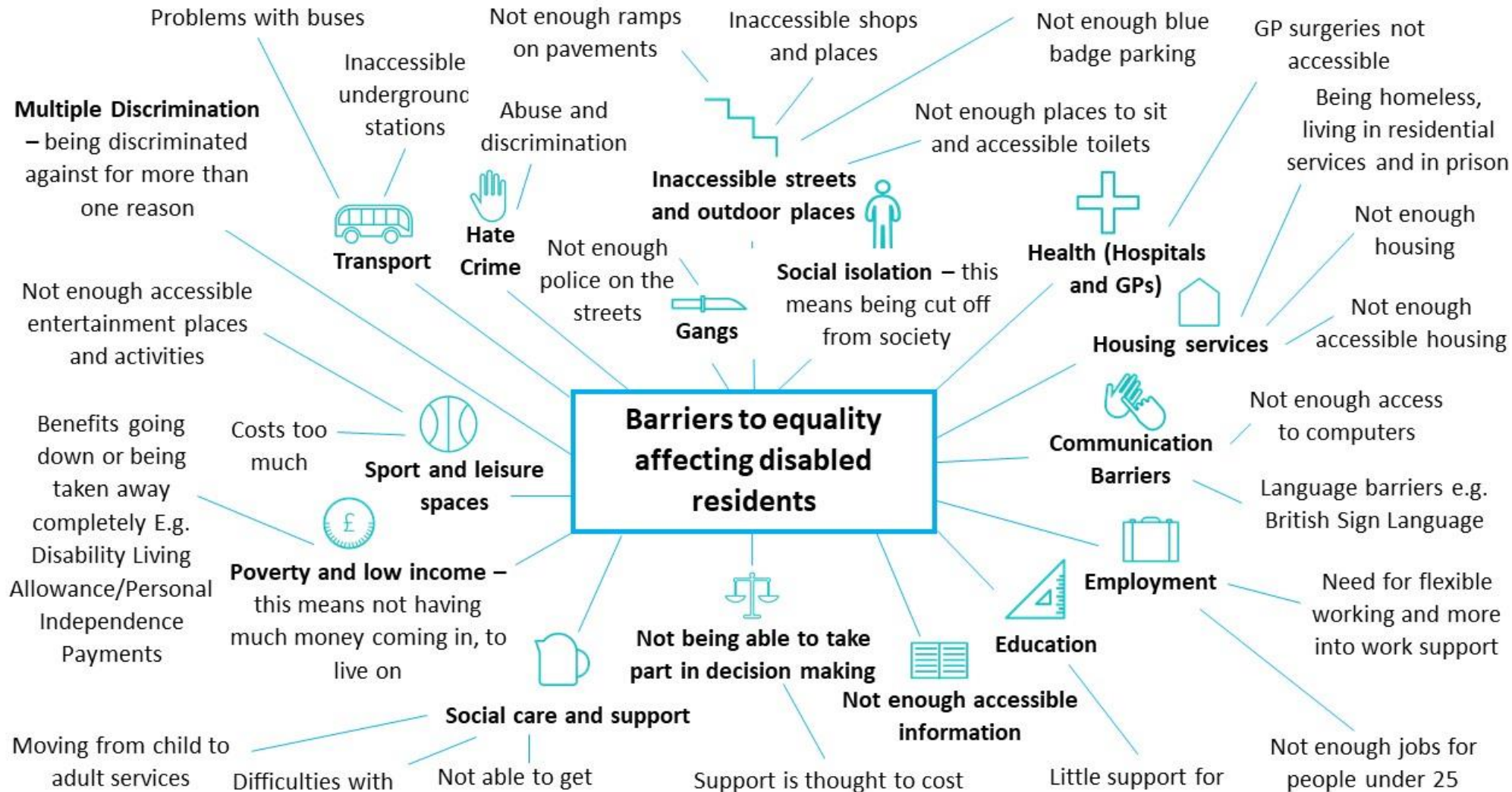
Mike Gannon

Hammersmith
and
Fulham
Disabled
People's
Commission

The Commissioners

Rat für MmB HAMMERSMITH & FULHAM, UK

Gemeinsame Problemanalyse – Barrieren fürs MmB (1,5 Jahre)



European Social Network
Leading Social Services

Co-Production Forum
Lisbon
14-15 November

SANTA CASA Misericórdia de Lisboa
SOLANCA SOCIAL
iS
LISBOA

The European Social Network is supported by the European Union Programme for Employment and Social Innovation (ERDF) 2014-2020.

Empfehlungen

- Menschenrechtsansatz verfolgen
- Verpflichtung zur Koproduktion (Zusammenarbeit)
- Jedem die Fähigkeiten vermitteln, um besser zusammenzuarbeiten
- Kommunikationsarbeit zur Unterstützung der Ko-Produktion entwickeln
- Stärkung von Behindertenorganisationen, damit sie mit Entscheidungsträgern zusammenarbeiten können
- Unterstützung/Dienstleistungen so gestalten, dass sie die Bedürfnisse behinderter Menschen erfüllen
- Entwicklung eines Budgets für unsere Arbeit
- Unabhängige Überwachung und Bewertung

Nothing About Disabled People Without Disabled People

Working Together To Transform Public Services In Hammersmith & Fulham.

Key Findings



Recommendations



Report by the Disabled People's Commission Hammersmith and Fulham, November 2017.

Ergebnis

- Der Stellenwert der Einwohner mit Behinderung ist deutlich gestiegen.
- MmB arbeiten an der Neugestaltung des Rathauses unter Verwendung von inklusiven Designprinzipien.
- MmB arbeiten an einer Wohnungsstrategie für MmB.
- Plakatkampagne zur Wählerregistrierung, die sich an behinderte Einwohner richtet
- Übergang von der Strategie der "Personalisierung" zum unabhängigen Leben.
- Hammersmith & Fulham Co-Production Implementation Group (HFCIG) - die Leitung für die Umsetzung der 8 Empfehlungen und der Vision.
- Strategischer Leiter der Koproduktion Behinderte Person. April 2019.
- Programm für den Zugang von Bewohnern in Koproduktion mit Bewohnern



3. ESN Einbeziehung von Betroffenen

1. ESN wirbt für Einbeziehung von Betroffenen in Planung, Design, Umsetzung und Evaluierung
→ Co-Produktion Seminar 2018
2. ESN beteiligt Betroffene in Veranstaltungen
 - Alle Veranstaltungen barrierefrei
 - Betroffene kommen zu Wort (extra Budget)



4. ESN Beteiligung an EU-Politik für Menschen mit Behinderung

- **Richtschnur**
 - **Europäische Säule Sozialer Rechte, Art 17**
 - *Menschen mit Behinderungen haben das Recht auf Einkommensbeihilfen, die ein würdevolles Leben sicherstellen, Dienstleistungen, die ihnen Teilhabe am Arbeitsmarkt und am gesellschaftlichen Leben ermöglichen, und ein an ihre Bedürfnisse angepasstes Arbeitsumfeld.*
 - **UN-Behindertenrechtskonvention**
 - **EU-Strategie für die Rechte von Menschen mit Behinderungen (2021-2030)**

4. ESN Beteiligung an EU-Politik für Menschen mit Behinderung

EU-Strategie für die Rechte von Menschen mit Behinderungen (2021-2030)

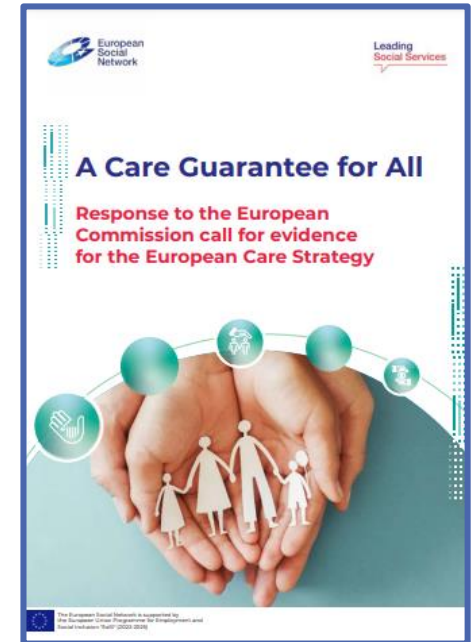
- Europäischer Behindertenausweis bis Ende 2023
- Gegenseitige Anerkennung des Behindertenstatus
- Teilnahme an Wahlen
- Gleichberechtigter Zugang zu allen Gesundheitsdiensten und zur Beschäftigung
- Ressourcenzentrum „AccessibleEU“ (für barrierefreien Zugang)
- Europäischer Qualitätsrahmen für sozialen Dienste für Menschen mit Behinderung



4. ESN Beteiligung an EU-Politik für Menschen mit Behinderung

Mitgestaltung über

1. Plattform für das Thema Behinderungen
 - 3 x Jahr, Fortschritt bei Umsetzung wird vorgelegt
 - Rückmeldung von NGOs (Bsp. Ausweis)
2. Konsultationen
 - „EU Care Strategy“
 - ESN tritt u.a. für Deinstitutionalisierung/ Community Care ein
3. Eigene Veranstaltungen (Seminar 2023)
 - Mitgestaltung des Zukünftigen EU-Qualitätsrahmens für soziale Dienste für Menschen mit Behinderung (2024)



Fragen?



The European Social Network is supported by the European Union

European Social Services Conference 2022 – Hamburg



Anmeldung bis 20. Mai 2022

www.essc-eu.org

 The European Social Network is supported by the European Union

600 Teilnehmende

24 Workshops

10 Podiumsdiskussionen

1 Projektforum

Workshops:

Community Care Hamburg

Einbeziehung Betroffener Wien

Vielen Dank für Ihre Aufmerksamkeit
martin.lichte@esn-eu.org
www.esn-eu.org



ESN Publikationen zu Behinderung

1999 [Towards a People's Europe on Personal Budgets in Disability and LTC](#)

2006 [Anti-discrimination and Integration of minority groups](#)

2008 [Realising Potential on active inclusion](#)

2011 [Developing Community Care](#)

2013 [Independent Living Making Choice and Control a Reality](#)

2016 [Integrated Social Services in Europe](#)

2018 [Independent Living Toolkit](#)

2018 [Inclusive Activation](#)

2021 [Putting Quality First – Contracting for Long-Term Care](#)

2022 A Care Guarantee for all



The European Social Network is
supported by the European Union

[ESN Practice Library](#)