



Forum Betreuungsrecht

81. Deutscher Fürsorgetag in Stuttgart

Internationaler Vergleich möglicher Wege
am Beispiel der Stadt Zürich (Teil 1)

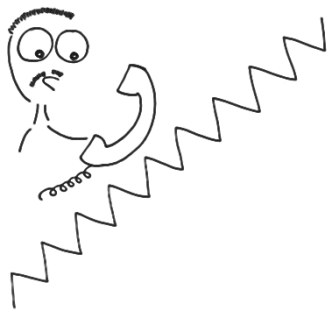
Gewinnung von Ehrenamtlichen/Freiwilligen

- www.stadt-zuerich.ch/beistand
- Kann ich Beiständin oder Beistand werden?
- Was erwartet mich?
- Anmeldung
- Leumundsabklärung
- Einführungskurs besuchen und entscheiden

Frau Muster, 87 Jahre, lebt allein in ihrer Wohnung



Gefährdungsmeldung & Abklärung durch KESB



Gefährdungsmeldung
für erwachsene Person
an KESB

H. Nachbar



Kindes- und Erwachsenenschutzbehörde
Stauffacherstrasse 45
8004 Zürich [Organigramm](#)



Anhörung von
Frau Muster

Mein Vorsorge-
auftrag:

- o Personensorge
- o Vermögenssorge
- o Vertretung Rechtsverkehr

X Frau Muster

NEIN

Vorsorgeauftrag?



Arztbericht
Dr. Med. Pille



Bezugspersonen?
Herr Sohnemann!

Bedingungen für eine
Beistandschaft erfüllt?

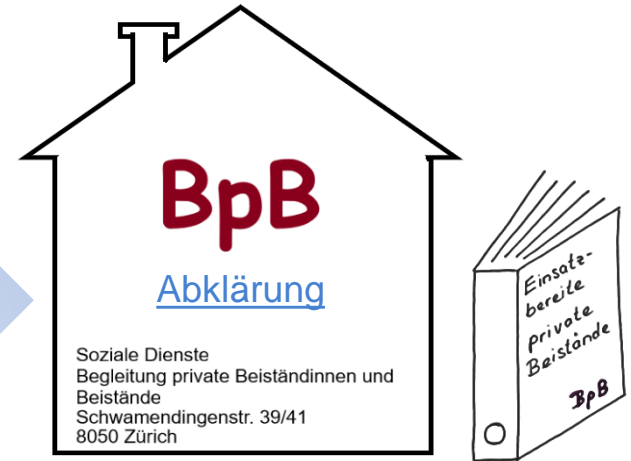
- Schutzbedürftig?
- Keine eigene
Vorsorge?
- Verhältnismässig?
- Erforderlich?
- Geeignet?

JA

Das Mandat ist für eine private Beistandsperson geeignet

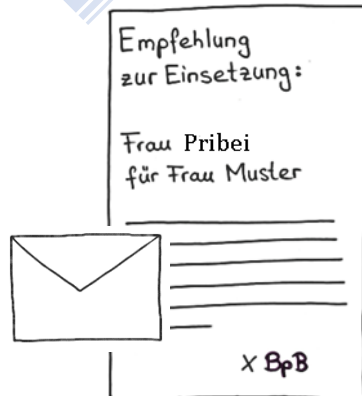


KESB
Kindes- und Erwachsenenschutzbehörde
Stauffacherstrasse 45
8004 Zürich



Bedingungen für
Beistandschaft erfüllt

Für priv. Beistand geeignet
(idR einfachere Beistandschaften)



Besuch zum Kennenlernen



- ✓ Persönlich / fachlich geeignet
- ✓ Kann erforderliche Zeit einsetzen
- ✓ Nimmt Aufgabe selber wahr
- ✓ Einwandfreier Leumund
- ✓ Hat am Kurs teilgenommen

Die Behörde beschliesst die Beistandschaft und die Einsetzung der Beiständin

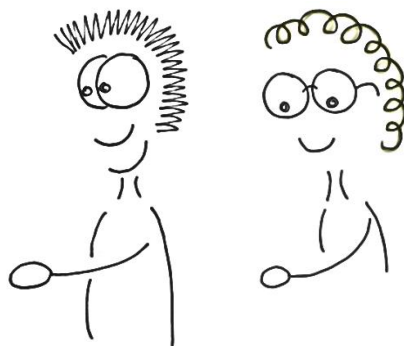


Kindes- und Erwachsenenschutzbehörde
Stauffacherstrasse 45
8004 Zürich

Anordnungsbeschluss



Weitere wie
Betreibungsamt und
Personenmeldeamt



Fallinstruktion beim Coaching

- Inventar
- Belegordner
- Budget
- Zahlungskonto
- Haftpflicht Versicherung
- Krankenkasse
- Zusatzleistungen
- Vermögen: VAAV (Vertrag über Anlage und Aufbewahrung von Vermögenswerten)
- Personensorge für Klientin/Klient
- Aufgaben der Beiständin / des Beistands
- Spezifische Fragen beantworten
- Hilfsmittel zeigen und evtl. abgeben

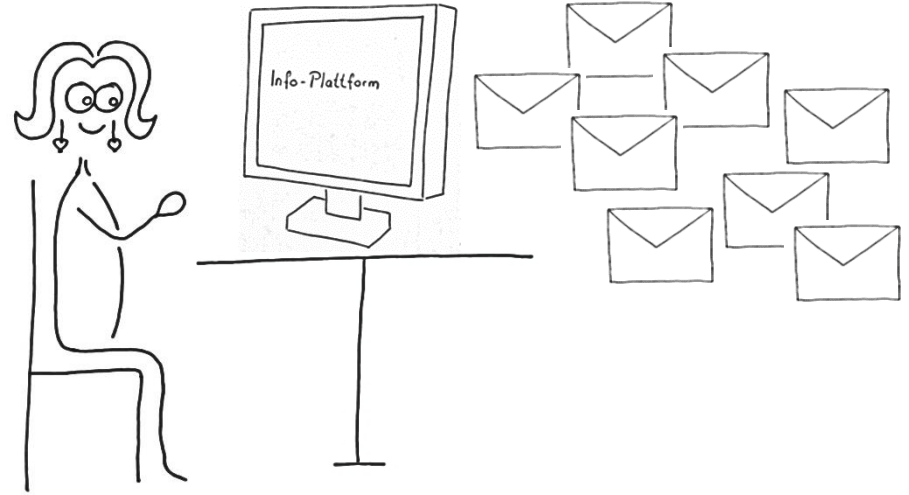
Individuell entsprechend dem jeweiligen Mandat!



Die ersten Schritte in der Mandatsführung....



Papiersalat bei Frau Muster abholen

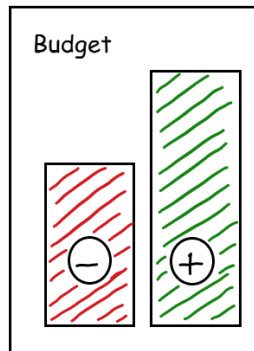


Viele Briefe machen.... mit [Info-Plattform](#)

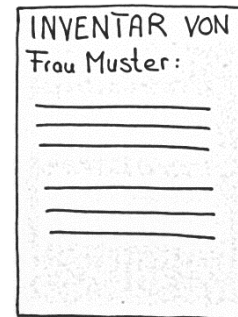


[Inhalt](#)
[Belegordner](#)

[1. Budget](#)



[Inventarbogen](#)



Schweisstreibende Administration...

Die Halbjahresnachfrage mit dem Coaching – neue Herausforderungen

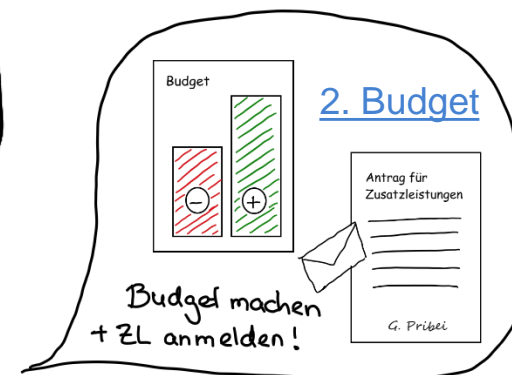
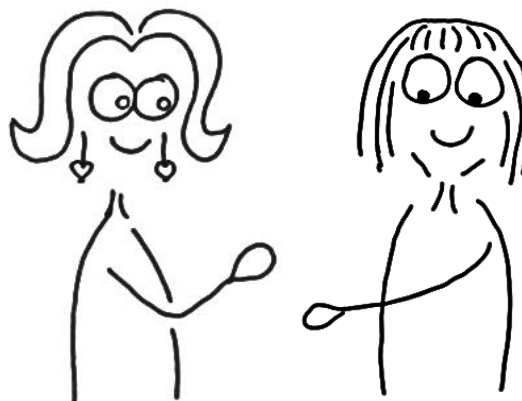


BpB
Coaching
Halbjahresnachfrage

Soziale Dienste
Begleitung private Beiständinnen und Beistände
Schwamendingenstr. 39/41
8050 Zürich

www.spitex-zuerich.ch

www.pszh.ch



Art. 416 und 412 ZGB

Zustimmungspflichtige und verbotene Geschäfte

Zustimmung der KESB ist nicht erforderlich wenn die betroffene Person:
einverstanden, urteilsfähig und ihre Handlungsfähigkeit nicht eingeschränkt ist.

(Wichtigste, nur bei Urteilsunfähigkeit)

- Haushaltsliquidationen / Wohnungskündigung
- Dauerverträge Unterbringung (Heimvertrag)
- Erbschaft Annahme / Ausschlagung, Erbvertrag, Erbteilungsvertrag
- Immobilien Kauf/Verkauf/Verpfändung/Belastung
- Erhebliche Darlehen aufnehmen/gewähren
-

- Keine Bürgschaften eingehen
- Keine Stiftungen errichten
- Keine Schenkungen vornehmen
(Ausnahme übliche Gelegenheitsgeschenke)

Antrag für ein
zustimmungspflichtiges
Geschäft

G. Pribei

GENEHMIGT



Zustimmung nötig!



Verboten!

Der erste Rechenschaftsbericht



Kindes- und Erwachsenenschutzbehörde
Stauffacherstrasse 45
8004 Zürich



[Bericht Text](#)
[Vermögensausweis](#)
Belegablage Muster



Prüfung und Genehmigung durch KESB Berichtsprüfung



Kindes- und Erwachsenenschutzbehörde
Stauffacherstrasse 45
8004 Zürich



BERICHTSPRÜFUNG	
<input checked="" type="checkbox"/>	Bericht
<input checked="" type="checkbox"/>	Belege
<input checked="" type="checkbox"/>	Kontoauszüge
<input checked="" type="checkbox"/>	Policen / Verfügungen
<input checked="" type="checkbox"/>	AZL
<input checked="" type="checkbox"/>	Steuern

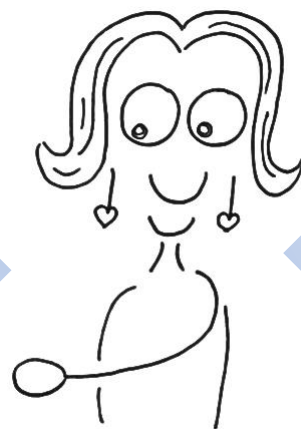
Grüezi Frau Pribei
Ihnen ist ein Fehler passiert.
Nächstes Mal bitte daran
denken!



Schadenfall



Entschädigung
und Spesen
([Richtlinien](#))



Abnahmeverfügung



Was motiviert zu einem Ehrenamt?

- Sinnstiftende Tätigkeit
- Anspruchsvolle Tätigkeit
- Freiraum und Verantwortung in der Mandatsführung

Womit können ehrenamtlich Betreuende gewonnen werden?

- Zuverlässige Fachpersonen,
die Unterstützung bieten
- Eine Entschädigung und
- Spesenersatz

Was heisst zuverlässig?

- Sie sind kompetent
- Sie sind partnerschaftlich und handeln auf Augenhöhe
- Sie kennen ihre "Pappenheimer"

Was hält ehrenamtlich Betreuende ab?

Das Gegenteil!

**Vielen Dank für die
Aufmerksamkeit!**

www.stadt-zuerich.ch/beistand